



Cambridge IGCSE™

ARABIC

0544/13

Paper 1 Listening

May/June 2024

Approximately 50 minutes (including 6 minutes' transfer time)



You must transfer your answers onto the multiple choice answer sheet.

You will need: Multiple choice answer sheet
Soft clean eraser
Soft pencil (type B or HB is recommended)

INSTRUCTIONS

- There are **37** questions on this paper. Answer **all** questions.
- You will have 6 minutes to transfer your answers from the question paper onto the multiple choice answer sheet.
- Follow the instructions on the multiple choice answer sheet. Shade **one** letter only for Questions 1 to 34 and **two** letters for Questions 35 to 37.
- Write in soft pencil.
- Write your name, centre number and candidate number on the multiple choice answer sheet in the spaces provided unless this has been done for you.
- Do **not** use correction fluid.
- Do **not** write on any bar codes.
- Dictionaries are **not** allowed.

INFORMATION

- The total mark for this paper is 40.
- Each correct answer will score one mark.
- Any rough working should be done on this question paper.

This document has **16** pages. Any blank pages are indicated.

الأسئلة من 1-8

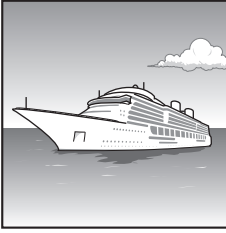
في هذا التمرين، سوف تستمع إلى بعض المحادثات القصيرة. ستستمع إلى كل محادثة مرتين.

لكل سؤال، ضع علامة (✓) في المربع الصحيح (D-A).

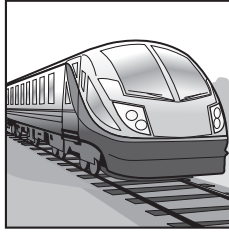
منال تتحدّث إلى صديقها عثمان.

1 منال تسلّم على عثمان وتساله عن حاله.

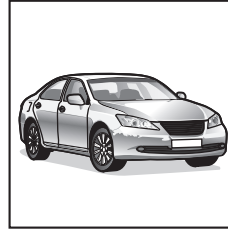
كيف يسافر عثمان إلى الأردن؟



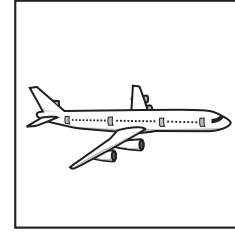
D



C



B

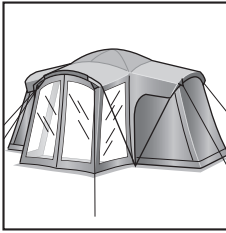


A

[1]

2 منال تسأله عن مكان السكن.

أين سيسكن عثمان؟



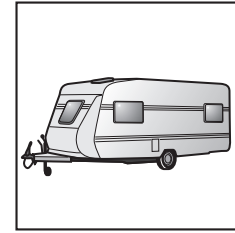
D



C



B

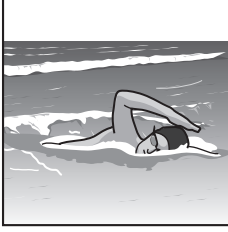


A

[1]

3 منال تسأله عن الأنشطة هناك.

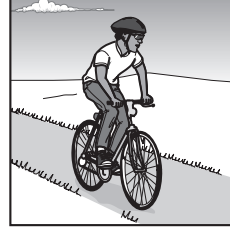
ما أول شيء سيفعله عثمان بعد وصوله؟



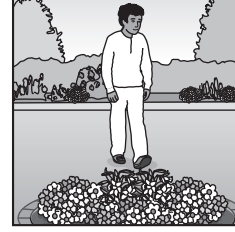
D



C



B



A

[1]

4 منال تسأل عثمان عن وقت السفر.

متى يسافر عثمان؟



D



C



B



A

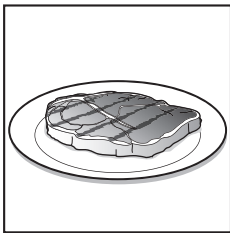
[1]

5 منال تقترح أن تتناول الغداء هي وعثمان.

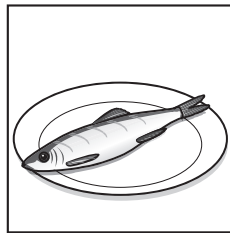
ماذا يريد عثمان أن يأكل؟



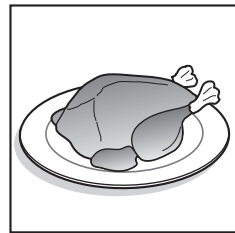
D



C



B



A

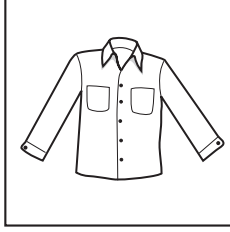
[1]

6 منال تسأل هل يحتاج عثمان إلى أشياء أخرى.

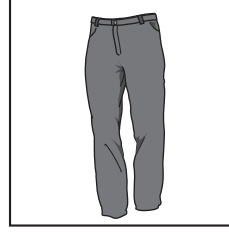
ماذا يحتاج عثمان أن يشتري؟



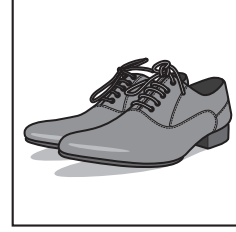
D



C



B



A

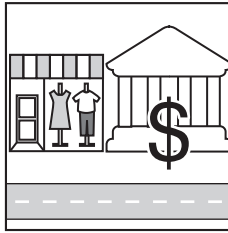
[1]

7 منال تسأل عن المتجر.

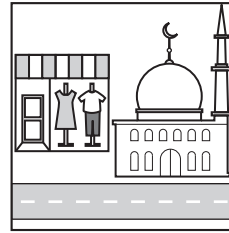
أين المتجر؟



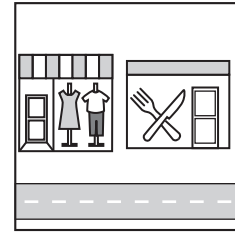
D



C



B

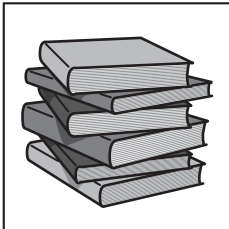


A

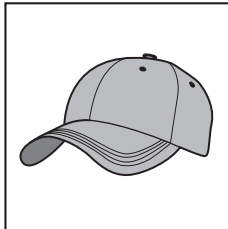
[1]

8 منال تتمنى لعثمان سفرة ممتعة.

ماذا سيحضر عثمان معه؟



D



C



B



A

[1]

[المجموع: 8]

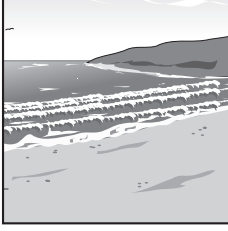
الأسئلة من 9-14

ستستمع إلى إعلان عن رحلة مدرسية. ستستمع إلى الإعلان مرتين. توجد فترة توقف في الإعلان. لكل سؤال، ضع علامة (✓) في المربع الصحيح (D-A).

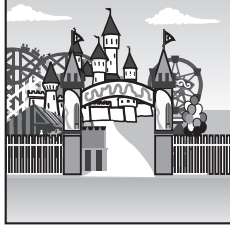
الآن، لديك بعض الوقت لقراءة الأسئلة.

رحلة مدرسية

9 أين الرحلة المدرسية؟



D



C



B



A

[1]

10 متى كانت الرحلة؟



D



C



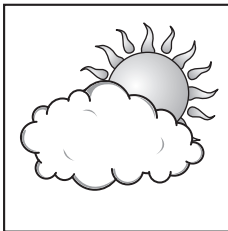
B



A

[1]

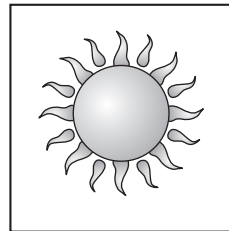
11 كيف كان الجو؟



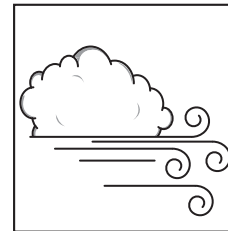
D



C



B



A

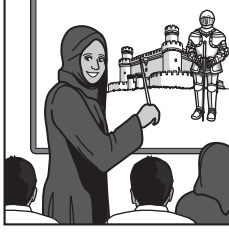
[1]

[وقفه]

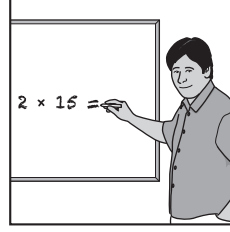
12 مَنْ رَأَى الطَّلَابُ عَلَى الْمَسْرَحِ؟



D



C



B



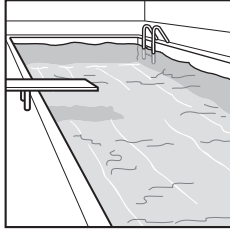
A

[1]

13 مَا أَجْمَلُ شَيْءٍ فِي الرَّحْلَةِ؟



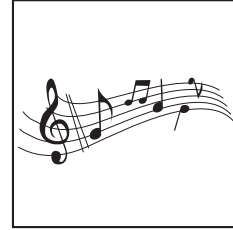
D



C



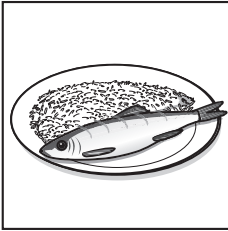
B



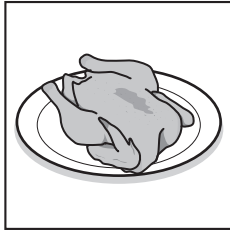
A

[1]

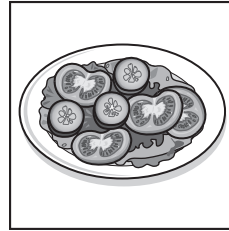
14 مَاذَا أَكَلَ الطَّلَابُ بَعْدَ مَشَاهِدَةِ الْمَسْرُحِيَّةِ؟



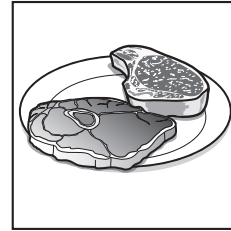
D



C



B



A

[1]

[المجموع: 6]

الأسئلة من 15-19

ستستمع إلى حوار بين سلمى وعمر عن العائلة. ستستمع إلى الحوار مرتين.

للإجابة عن الأسئلة من 15 إلى 19، اختر (F-A) لربط المعلومة الصحيحة بالفرد المناسب من العائلة. لكل سؤال، اكتب الحرف (F-A) على السطر.

الآن، لديك بعض الوقت لقراءة المعلومات التالية.

أفراد العائلة

- | | | |
|-----|----------|-------|
| [1] | 15 الأب | |
| [1] | 16 الأم | |
| [1] | 17 الجد | |
| [1] | 18 الجدة | |
| [1] | 19 الأخت | |

المعلومات

A يفضل/ تفضّل البقاء في المنزل.

B يحبّ/ تحبّ الفكاهة والتسلية.

C يفضل/ تفضّل العمل خارج البيت.

D يحبّ/ تحبّ سباق الخيل.

E يزرع/ تنزعج بسرعة.

F يجد/ تجد الوقت دائماً لِعَمْر.

[المجموع: 5]

الأسئلة من 20-28

ستستمع الآن إلى حوارين: الأول بين شذى وعبد الله، والثاني بين دانيال وفاطمة عن الأعمال المنزلية. توجد وقفة بين الحوارين.

القسم الأول: الأسئلة من 20-24

ستستمع الآن إلى الحوار بين شذى وعبد الله. ستستمع إلى هذا الحوار مرتين، للإجابة عن الأسئلة من 20-24، ضع علامة (✓) في المربع الصحيح A أو B أو C.

الآن، لديك بعض الوقت لقراءة الأسئلة من 20-24.

20 والد شذى...

- A ينظف أكثر من والدتها.
- B لا يحبّ التنظيف.
- C يفضل أن يبقى الأثاث في مكانه.

[1]

21 في البيت، شذى...

- A تساعد والدها كثيراً.
- B تحبّ تنظيف الحمامات.
- C تنظف أشياء معينة.

[1]

22 شذى ... في الحديقة.

- A لا تحبّ العمل
- B تكره اللون البنفسجي
- C تهتمّ بالزهور

[1]

23 شذى ... في العيد.

- A ترسل بهدايا إلكترونية
- B تعطي صديقاتها الزهور
- C تطلب الزهور عبر الإنترنت

[1]

24 شذى...

- A تكتب مذكراتها كل يوم.
- B تقرأ المجلات الزراعية.
- C تتصفح كتباً عبر الإنترنت.

[1]

[وقفة]

القسم الثاني: الأسئلة من 25-28

ستستمع الآن إلى الحوار بين دانيال وفاطمة. ستستمع إلى هذا الحوار مرتين. للإجابة عن الأسئلة من 25-28، ضع علامة (✓) في المربع الصحيح A أو B أو C.

الآن، لديك بعض الوقت لقراءة الأسئلة من 25-28.

25 كيف يجد دانيال تحضير الطعام؟

- A مهمّاً.
- B ممتعاً.
- C غير ضروري.

[1]

26 كم مرّة ينظف دانيال غرفة نومه في الأسبوع؟

A مرّة واحدة.

B مرّتين.

C ثلاث مرّات.

[1]

27 دانيال يغسل ملابسه...

A بيديه.

B في شقّته.

C في بيت عائلته.

[1]

28 يشعر دانيال أحياناً أنّه...

A وحيد.

B سعيد.

C مشغول.

[1]

[المجموع: 9]

الأسئلة من 29-34

ستستمع إلى مقابلة مع هالة عن إعادة التدوير. ستستمع إلى المقابلة مرتين. توجد وقفة خلال المقابلة. للإجابة عن كل سؤال، ضع علامة (✓) في المربع الصحيح (D-A).
الآن، لديك بعض الوقت لقراءة الأسئلة.

29 هالة تريد...

A العمل في مدرسة.

B إعادة تدوير الملابس.

C أن تصبح مشهورة.

D رمي الملابس.

[1]

30 أهم شيء لهالة في هذا المشروع هو...

A خيال التلاميذ.

B تنظيف الملابس.

C العمل بجد.

D تعاون المدير.

[1]

31 بعد مشاركة الصور عبر الإنترنت، ...

A فرح التلاميذ.

B حافظ الشباب على المدرسة.

C ساعدت المتاجر كبار السن.

D تطوّرت فكرة المشروع.

[1]

[وقفة]

32 جعلت المتاجر المشروع مشهوراً عن طريق...

A ملابس الموظفين.

B الورق.

C الصحف.

D الحفاظ على البيئة.

[1]

33 شعر الكبار ... للعمل في هذا المشروع.

A بالمسؤولية

B بالتعب

C بالسعادة

D بالتحمس

[1]

34 اقترح التلاميذ استخدام النقود...

A لإصلاح المدرسة.

B لمساعدة الفقراء.

C لتنظيم حفلة.

D لشراء حافلات جديدة.

[1]

[المجموع: 6]

الأسئلة من 35-37

ستستمع إلى حوار بين سارة ومحمد عن البحرين. ستستمع إلى الحوار مرتين. توجد وقفتان خلال الحوار. للإجابة عن كل سؤال، ضع علامة (✓) أمام الإجابتين الصحيحتين في المربعات (E-A).
الآن، لديك بعض الوقت لقراءة الأسئلة.

- A 35** محمد يزور الساحل الشمالي سنوياً.
- B** صديق محمد تزوج في المنامة.
- C** لم يسافر محمد إلى المنامة بحراً هذا العام.
- D** لم يستيقظ محمد مبكراً ليسافر إلى المنامة.
- E** محمد وعائلته يفضلون الإقامة في أماكن تقليدية.

[2]

[وقفة]

- A 36** صُمم سوق المنامة على الطراز التراثي البحريني فقط.
- B** والد محمد يحب زيارة الأماكن التراثية في سوق المنامة.
- C** لم يعلم محمد قبل زيارة الحديقة أنها تحمي الحيوانات النادرة.
- D** عائلة محمد دخلت مجاناً إلى حديقة العرين.
- E** شعر محمد وعائلته بالراحة منذ بداية دخولهم إلى الحديقة.

[2]

[وقفة]

- A 37** جميع أصدقاء محمد يعيشون الآن في المنامة.
- B** محمد مهتم بمشاهدة سباق السيارات.
- C** يحرص محمد وأصدقاؤه على حضور معظم المناسبات.
- D** سارة تحب قراءة الكتب في وقت فراغها فقط.
- E** محمد معجب بالتصاميم والرسومات على حائط الجامع.

[2]

[المجموع: 6]

لديك الآن ست دقائق لنسخ إجاباتك على ورقة الإجابات.
إتبع التعليمات على ورقة الإجابة.

There will now be six minutes for you to copy your answers onto the separate answer sheet.
Follow the instructions on the answer sheet.

BLANK PAGE

Permission to reproduce items where third-party owned material protected by copyright is included has been sought and cleared where possible. Every reasonable effort has been made by the publisher (UCLES) to trace copyright holders, but if any items requiring clearance have unwittingly been included, the publisher will be pleased to make amends at the earliest possible opportunity.

To avoid the issue of disclosure of answer-related information to candidates, all copyright acknowledgements are reproduced online in the Cambridge Assessment International Education Copyright Acknowledgements Booklet. This is produced for each series of examinations and is freely available to download at www.cambridgeinternational.org after the live examination series.

Cambridge Assessment International Education is part of Cambridge Assessment. Cambridge Assessment is the brand name of the University of Cambridge Local Examinations Syndicate (UCLES), which is a department of the University of Cambridge.